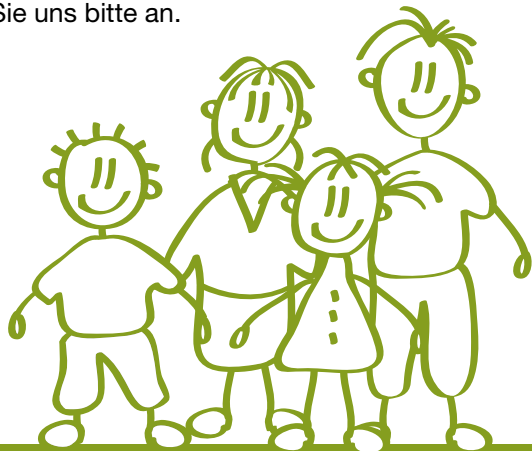


**19. Oktober 2013, 10.00 bis 17.00 Uhr**  
**Kommunikationszentrum**  
**Ostpreußendamm 52**  
**12207 Berlin**

**Die Teilnahme ist kostenfrei.**  
**Um Spenden wird gebeten.**

Der Veranstaltungsort ist barrierefrei.  
Die Teilnehmerzahl ist begrenzt.  
**Anmeldung bitte an:** [info@kinderpflegenetzwerk.de](mailto:info@kinderpflegenetzwerk.de)  
Tel.: 030 / 76 76 64 52  
Fax 030 / 76 76 64 53

Eine Kinderbetreuung wird auf Wunsch angeboten.  
Die Anmeldung ist bis zum 04.10.2013 erforderlich.  
Benötigen Sie anderweitige Unterstützung?  
Sprechen Sie uns bitte an.



Weitere Informationen finden Sie hier:  
[www.kinderpflegenetzwerk.de/gesund-trotz-krankheit](http://www.kinderpflegenetzwerk.de/gesund-trotz-krankheit)

#### **Kinder Pflege Netzwerk e.V.**

Telefon: +49 (030) 76 76 64 52  
Telefax: +49 (030) 76 76 64 53  
E-Mail: [info@kinderpflegenetzwerk.de](mailto:info@kinderpflegenetzwerk.de)

Facebook: [www.facebook.com/KiPfNetz](http://www.facebook.com/KiPfNetz)  
Twitter: [www.twitter.com/ KiPfNetz](http://www.twitter.com/KiPfNetz)

GLS Gemeinschaftsbank  
Konto-Nr.: 112 16 44 800  
BLZ: 430 609 67

©ecstasticist@flickr.com via photopin.com

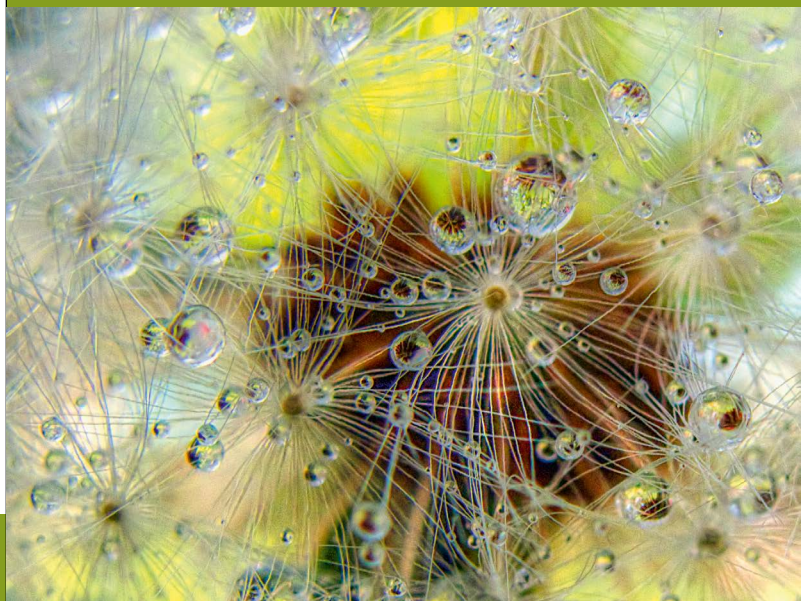
# KINDER

## PFLEGE NETZWERK

# Einladung

zur ersten Eltern-Fachtagung

**„gesund trotz Krankheit“**  
am 19.10.2013



**gesund sein und bleiben in Familien**  
**mit Kindern mit besonderen**  
**Versorgungserfordernissen**

Wir laden ein zu einer Tagung, die sich krankheitsübergreifend aus der Sicht von Familien mit einem chronisch kranken oder behinderten Kind mit der Frage beschäftigen will, wie die Gesundheit aller Familienmitglieder gestärkt bzw. erhalten werden kann.

## Programm

**09.30 Uhr** Ankommen

**10.00 Uhr** Begrüßung

Claudia Groth,  
Vorsitzende Kinder Pflege Netzwerk e.V.

**10.10 Uhr** Gesundheit und ihre Facetten  
in besonderen Familien

Dr. Annette Mund,  
stellv. Vorsitzende Kindernetzwerk e.V.

**10.40 Uhr** Eltern – Case Manager ihrer  
Kinder mit besonderen  
Versorgungserfordernissen

Adelheid Bormann, Benita Eisenhardt  
MenschenKind

**11.00 Uhr** Kaffeepause

**11.20 Uhr** Kompetenzen, Kompetenzen,  
Kompetenzen!

Christoph. Kranich,  
Vorstand Patientenakademie  
Deutschland e.V.

**11.40 Uhr** Entlastung für das Familien-  
system – diese Hilfen gibt es

Gabriele Schiefer,  
Dipl. Sozialpädagogin FH

**12.30 Uhr** Mittagspause

**13.30 Uhr** Workshops -  
Ausprobieren, was gut tut

**15.00 Uhr** Mehr Achtsamkeit für alle!  
– ein Zwischenruf

Claudia Groth,  
Vorsitzende Kinder Pflege Netzwerk e.V.

**15.10 Uhr** Geschwisterkinder

Gerburg Beerhues, Ergotherapeutin,  
SPZ Lichterfelde,  
Marion Daemen, H.U.G.O. e.V.

**15.30 Uhr** Berufstätigkeit als  
Gesundheitsfaktor

Petra Kather-Skibbe,  
KOBRA

**16.00 Uhr** Feedbackrunde/Ideensammlung

**16.15 Uhr** Eine Zusammenfassung des  
Tages der besonderen Art

**17.00 Uhr** Verabschiedung

Gefördert durch:

